

IZOLATOR WSPORCZY BECZUŁKOWY TYPU D

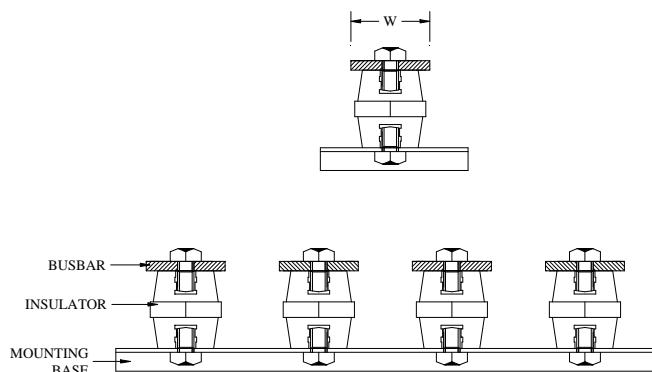
Kod	Wysokość mm	Gwint	Wymiary			Napięcie Pracy (AC/DC)	Rysunek
			A/F mm	R mm	Hb mm		
D420	20	M4	18	14	8	300/400	
D620	20	M6	18	14	8	300/400	
D625	25	M6	21	16	10	400/500	
D630	30	M6	33	25	10	600/750	
D830	30	M8	33	26	12	600/750	
D635	35	M6	32	28	10	600/750	
D835	35	M8	32	28	12	600/750	
D1035	35	M10	32	26	12	600/750	
D840	40	M8	39	31	15	1000/1200	
D1040	40	M10	39	31	15	1000/1200	
D845	45	M8	41	32	15	1000/1200	
D1045	45	M10	41	32	15	1000/1200	
D1245	45	M12	41	32	15	1000/1200	
D1050	50	M10	48	37	20	1200/1500	
D1250	50	M12	48	37	20	1200/1500	
D851E	51	M8	36	27	20	1000/1200	
D1060	60	M10	52	38	20	1500/1800	
D1260	60	M12	52	38	20	1500/1800	
D865	65	M8	55	41	25	1500/1800	
D1065	65	M10	55	41	25	1500/1800	
D1265	65	M12	55	41	20	1500/1800	
D1070	70	M10	55	41	25	2000/2400	
D1270	70	M12	55	41	30	2000/2400	
D1075	75	M10	55	42	25	2000/2400	
D1275	75	M12	55	42	30	2000/2400	
D1076E	76	M10	50	34	25	2000/2400	
D1276E	76	M12	50	34	25	2000/2400	

Tworzywo: **DMC**

Gwint: **Stal ocynkowana**

Dopuszczalna temperatura pracy: **165° C**

Sposób montażu:



Moment dokręcenia

D 835, D 845, D 851E	150 – 275 kg cm
D 1045	250 – 300 kg cm
D 1060, D 1075, D 1076E	375 – 550 kg cm