

# IZOLATORY WSPORCZE NA ŚREDNIE NAPIĘCIE



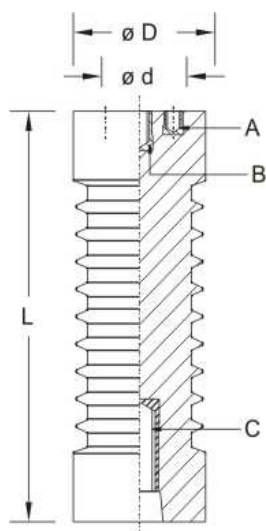
Kod	Napięcie pracy	Żebra	Droga upływu	D	L	d	B	A	C
<b>MV 6040</b>	3,5 kV	1	55	60	40	36	M10 x 15	M8 x 12	M10 x 15
<b>MV 606560</b>	5,5 kV	2	90	60/65	60	36	M12 x 20	M8 x 20	M12 x 20
<b>MV 859060</b>	5,5 kV	2	90	85/90	60	60	M16 x 20	M10 x 20	M16 x 20
<b>MV 6075</b>	6,8 kV	2	112	60	75	36	M10 x 20	M6 x 15	M12 x 25
<b>PDMV 6075</b>	6,8 kV	2	112	60	75	36	M10 x 20	M8 x 15	M12 x 25
<b>MV 6090</b>	8,5 kV	3	140	60	90	36	M10 x 20	M6 x 15	M12 x 25
<b>PDMV 6090</b>	8,5 kV	3	140	60	90	36	M10 x 20	M8 x 15	M12 x 25
<b>MV 60130</b>	12 kV	5	200	60	130	36	M12 x 25	M6 x 15	M16 x 35
<b>PDMV 60130</b>	12 kV	5	200	60	130	36	M12 x 25	M8 x 15	M16 x 35
<b>MV 65130</b>	12 kV	4	165	65	130	-	M16 x 35	-	M20 x 40
<b>MV 75130</b>	12 kV	5	200	75	130	45	M16 x 35	M10 x 20	M20 x 40
<b>MV 75130/2</b>	12 kV	5	200	75	130	45	M12 x 25	M8 x 20	Jak A i B
<b>MV 70210</b>	22 kV	9	285	70	210	36	M10 x 25	M6 x 15	M16 x 55
<b>PDMV 70210</b>	22 kV	9	285	70	210	36	M10 x 25	M8 x 15	M16 x 55
<b>MV 70210/2</b>	22 kV	9	285	70	210	36	M12 x 25	M8 x 20	Jak A i B
<b>MV 80300</b>	35 kV	12	440	80	300	36	M10 x 25	M6 x 15	M16 x 75
<b>PDMV 80300</b>	35 kV	12	440	80	300	36	M10 x 25	M8 x 15	M16 x 75
<b>MV 95300</b>	35 kV	12	440	95	300	46	M16 x 55	M10 x 20	M22 x 65

Wszystkie wymiary w milimetrach

Tworzywo: **Żywica Epoksydowa**

Gwint: **Stal ocynkowana**

Dopuszczalna temperatura pracy: **165° C**



**MV 70210 ( 22 Kv )**